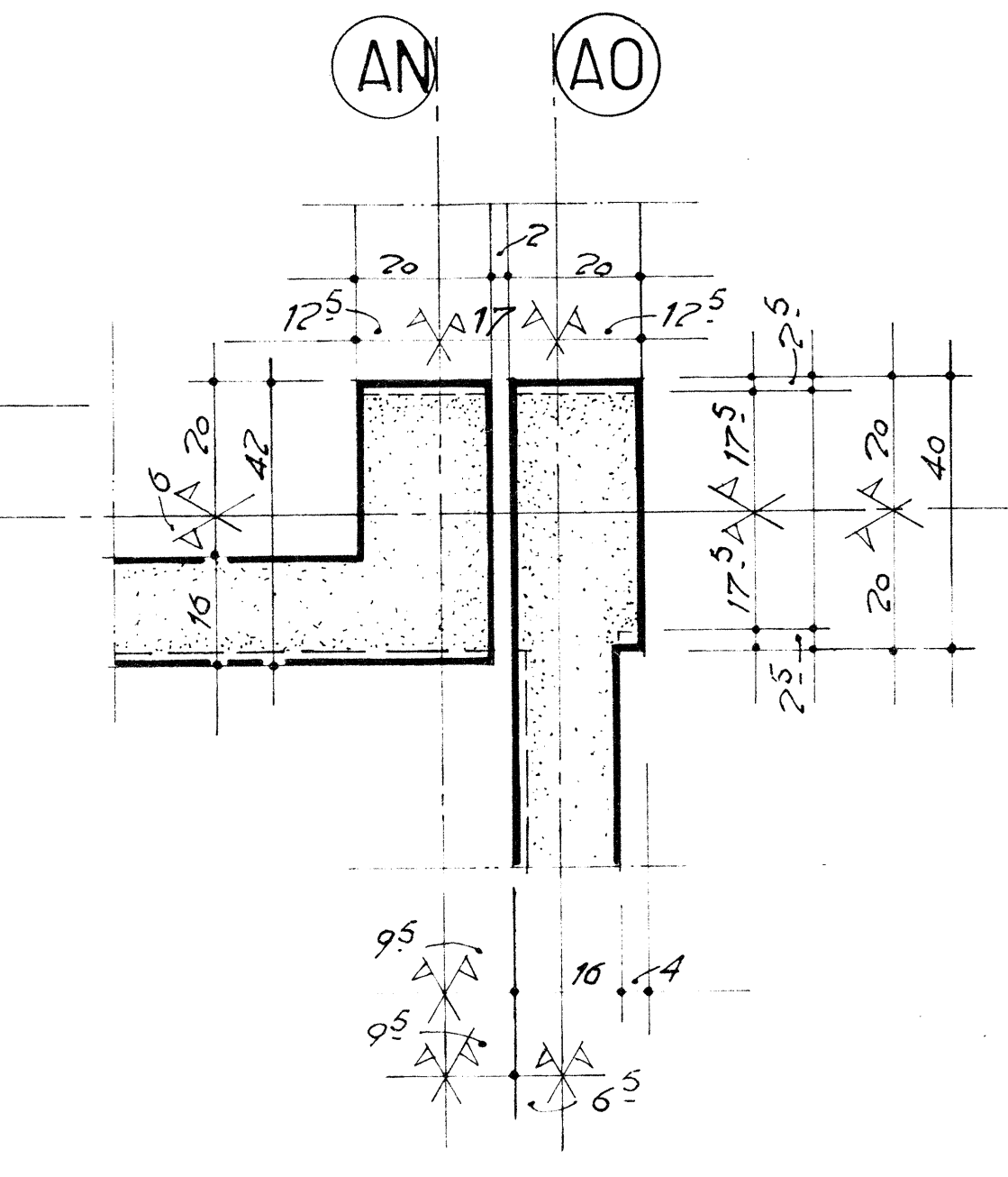
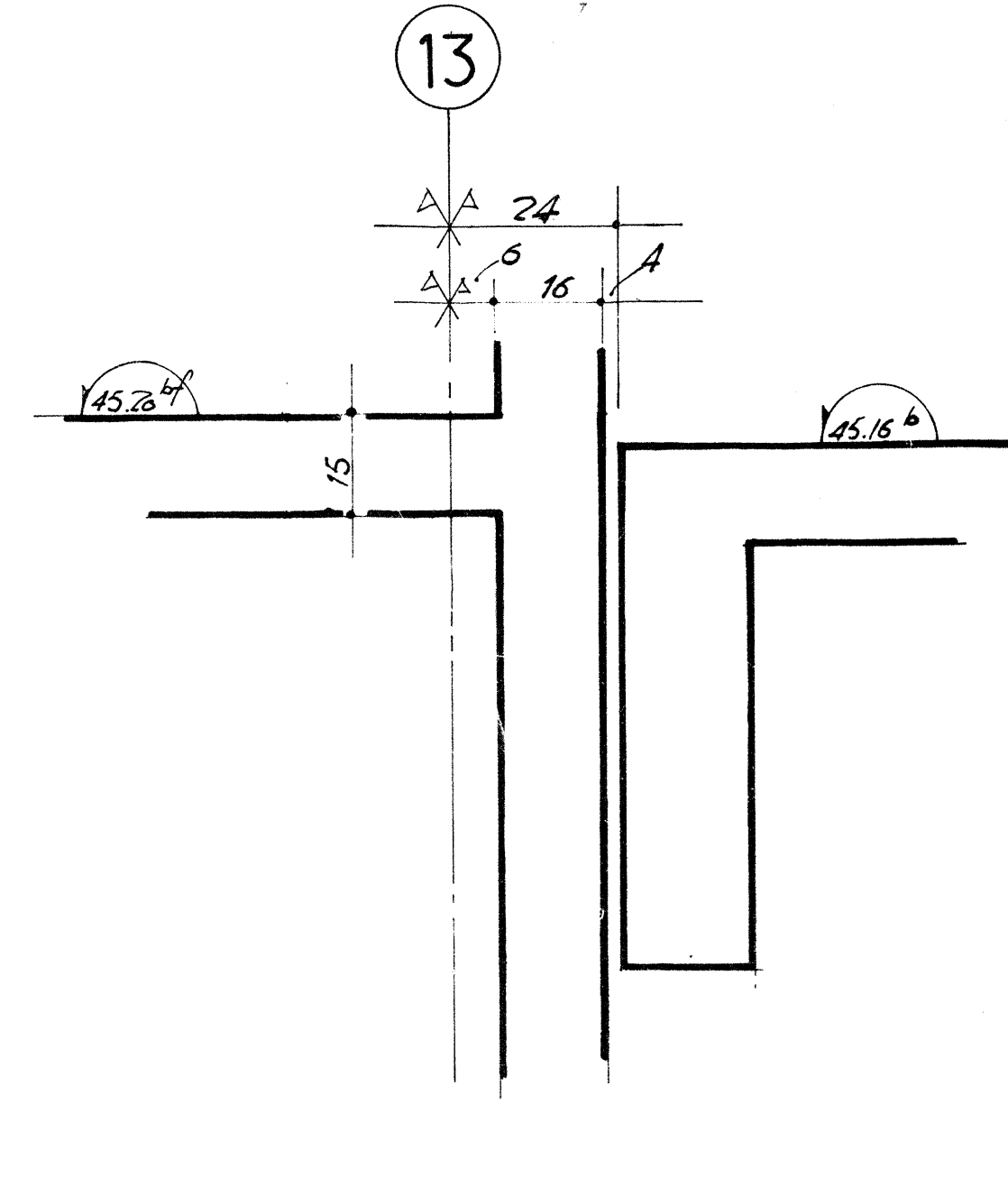


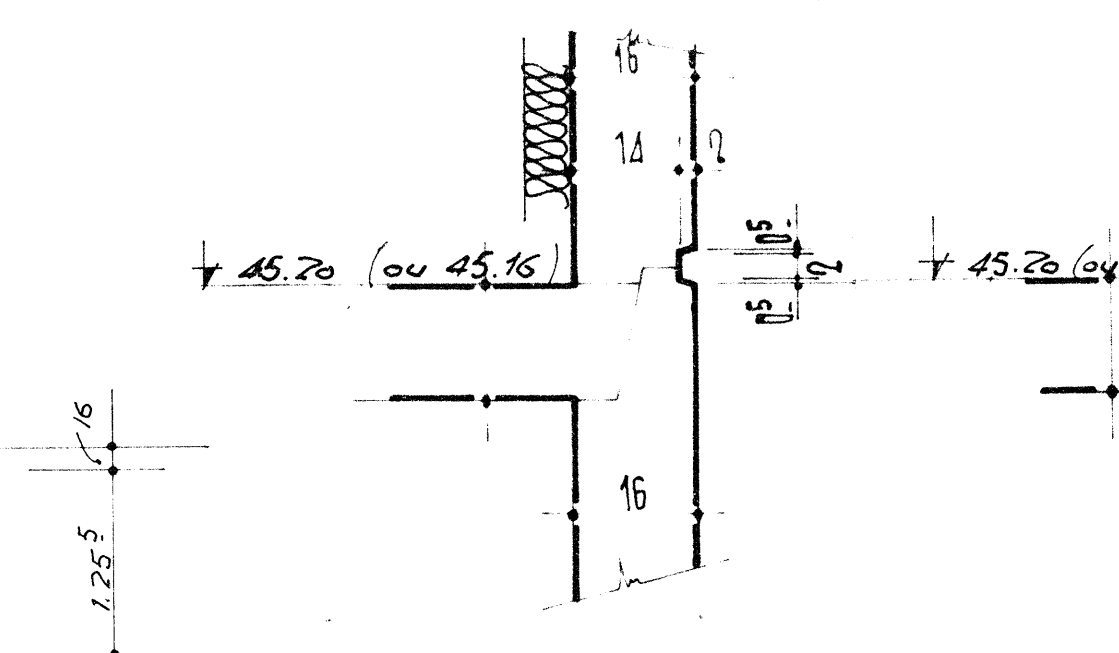
Détail A (1/10)



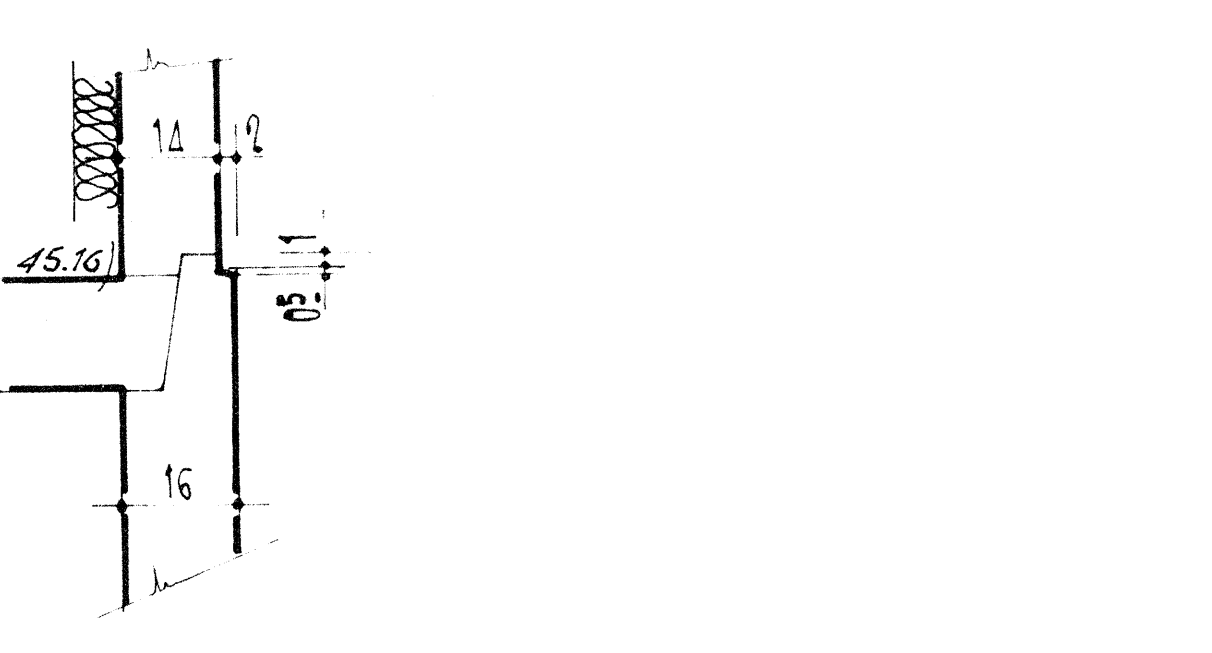
Section CC 1/10



Section BB 1/10



Section AA 1/10



Plans des corps de détail consultés pour réserve				Indices des plans corps de détail			
LOT	N° DES PLANS	A	B	C	D		
25	RS 204	18/6					
27	RS 208	18/6					
29	11						
20	RS 205	19/6					
19	RS 203	19/6					

Plans archi consultés	Indices	Plans BET consultés	Indices
6000 A1 6000 A2		91	a

Charge répartition des cloisons légères 135 Kg/m²
 Réservations dans les poutres
 Poteaux Voiles stables au feu 1H 30
 Plancher CF 1H 30
SURCHARGES 250 kg/m² SAUF INDICATIONS CONTRAIRES SUR LE PLAN.
 Pour réservations dans les voiles, voir élévations.
 Résistance du béton : $\sqrt{28} = 270$ bars.
 NIVEAU GENERAL DU PLANCHER FINI: 45.20
 Zones pochéées : décaissés ép: 4 cm

F	N°	RECOLLEMENT
E	30.05.15	Préciser escalier extérieur.
D	30.05.15	Modifié: trou lot 19. Siles A.O. 47/19 et lot 20 entre Siles 46.47/19/18/AL.
C	30.05.15	Ajuster poutres N147 et N148 suite au plan PPR.
B	30.05.15	Théorie numération poteaux et nervures.
A	30.05.15	Ajuster cloisons suspendues + équilibrage poteaux + poutres L19 et L20 planches B.T.19.

CENTRE HOSPITALIER REGIONAL DE MONTPELLIER

S.C.I.C. 4 PLACE RADOUX, 34091-75015, MONTPELLIER

MAITRE D'OUVRAGE: DELEGUE

ARCHITECTE: CH. DE F. 5 RUE DE LA CORDE, 34090 - LE GRES, MONTPELLIER

ARCHITECTE D'OPERATION: PH. VIALA, 5 RUE DES ACACIAS, 34090 - LE GRES, MONTPELLIER

BUREAU D'ETUDES: C.R.E.S., 40-42 RUE BARBES, 92120 - MONTROUGE, PARIS

BOUYGUES

381 AVENUE DU GENERAL DE GAULLE - 92142 - CLAMART

BP N°16 - TEL 630 23 11 - TELEX BOUYG A 290637

BATIMENT PRINCIPAL
 BLOC 6000A1
ZONE VF
 PLANCHER HAUT NIVEAU 1
 45.20 NGF FINI

COFFRAGE

DATE: 18/5/77 ECH: 1/10 et 1/50 DES: 11034 ING:

AFFAIRE N°201244

LOT 7

PLAN N°

VF

SC102

voir ZONE VE SC 102

voir ZONE I D SC 102

voir ZONE II E SC 102